



# La nueva política industrial de Japón. Hacia la Sociedad 5.0

---

**Dra. Yunuen Ysela Mandujano  
Salazar**

Marzo, 2023

# Japón

Ocupación y reconstrucción 1945-1950s

- Ajuste de instituciones y modelo industrial

Rápido crecimiento y burbuja 1960s-1990

- Liderazgo industrial y financiero en la región
- Posicionamiento como 2da economía mundial.

Décadas perdidas 1991-2010

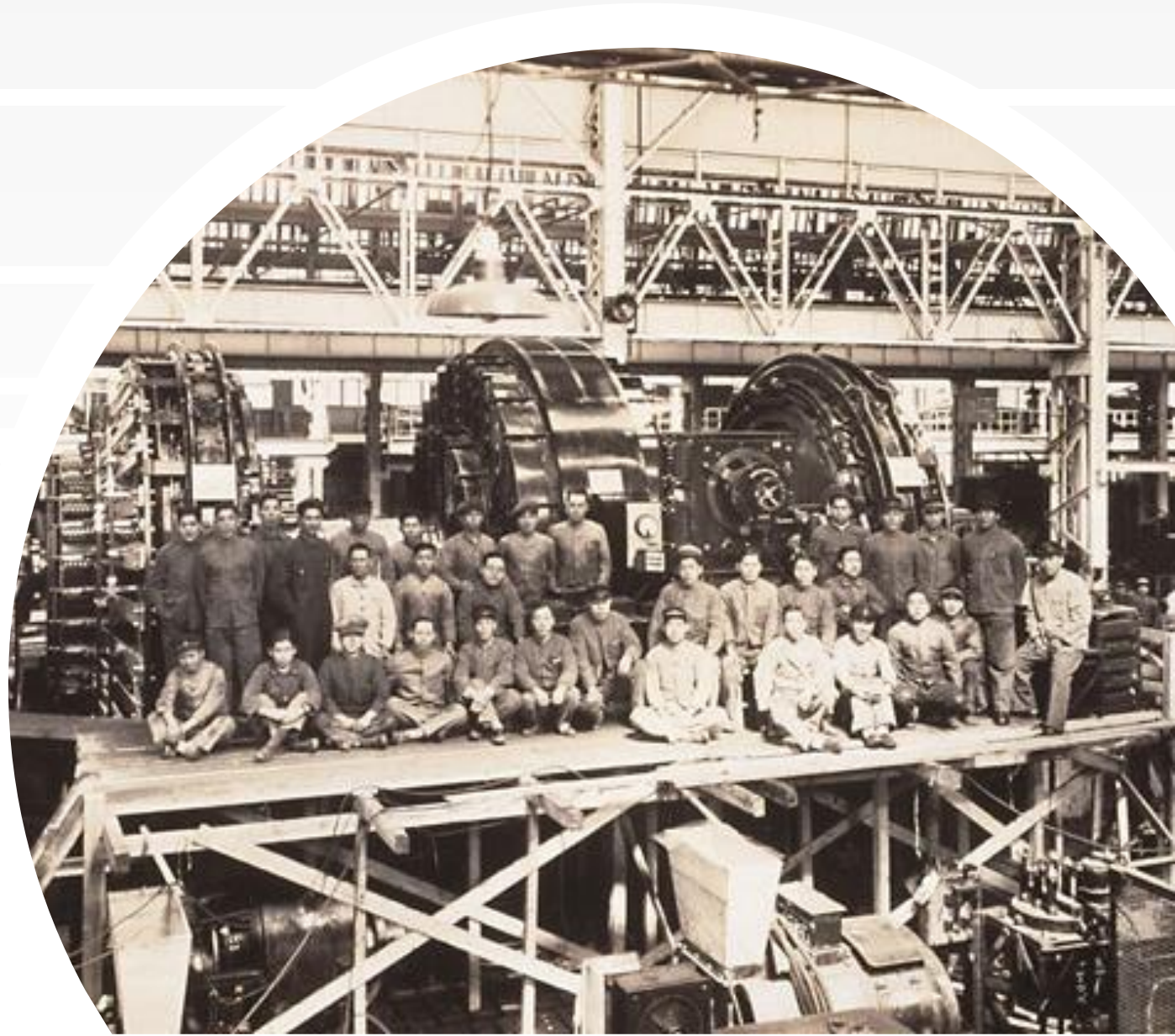
- Crisis por burbuja
- Crisis del 97
- Crisis de 2008
- Crisis estructurales
  - Crisis demográfica
  - Crisis sociales

Reordenamiento y camino a Sociedad 5.0

- **Sigue siendo potencia económico-industrial y su población sigue disfrutando de buena calidad de vida, pero no se resuelven los problemas estructurales como para generar crecimiento sostenido.**

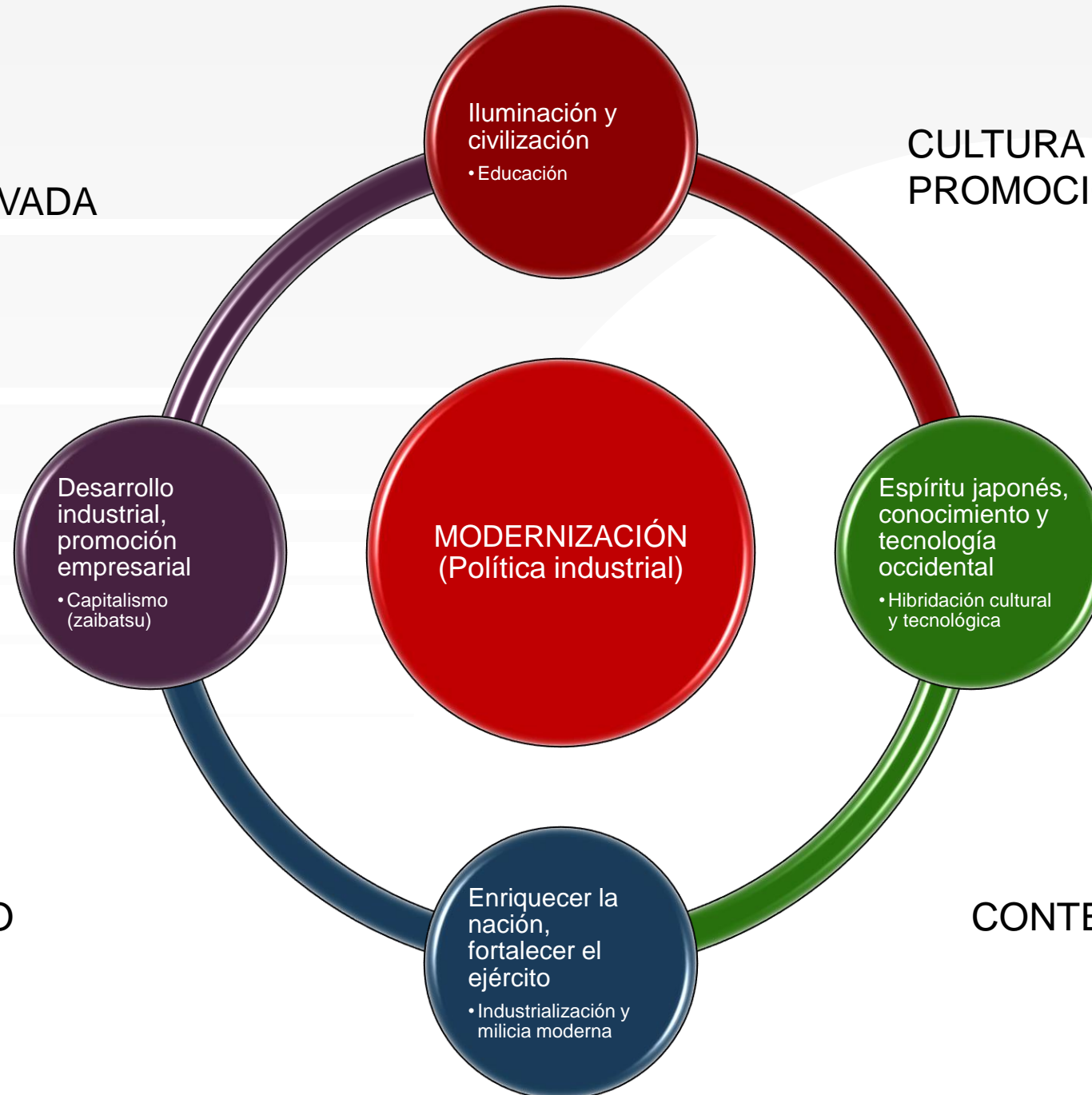


**PRIMERA INDUSTRIALIZACIÓN  
BASADA EN POLÍTICAS  
INDUSTRIALES: MEIJI**



INICIATIVA PRIVADA

CULTURA NACIONAL Y  
PROMOCIÓN DE TALENTO



CONTEXTO

CONTEXTO

# Políticas implementadas

## Educación universal

- **Existía sociedad diversa, con distintos valores y prácticas, por tanto, se vuelve clave: Identidad nacional en torno al emperador**
- Se enseña Koka-shinto, Kojiki, no como mito, sino como historia.
- Sistema de valores similares a los que habían guiado a la clase samurái.
  - Verticalidad y roles sociales
  - Lealtad y reciprocidad
  - Auto-control y ahorro
  - Armonía nacional
- Meritocracia para alimentar burocracia
- Tendencia a buscar satisfacción futura (ahorro, sacrificio)

## Ejército imperial

- 1872. Servicio militar obligatorio para varones de 21 años o más.
- Emperador como kami, Japón-nación con destino de líder de Asia

## Desarrollo de sistema financiero e infraestructura

- 1882. Establecimiento de Banco de Japón
- Colocación de recursos en bancos privados.
- Préstamos generosos para establecer fábricas.
- Prioridad a caminos, sistema de transporte y servicio postal

## Desarrollo de burocracia especializada de carrera

- **1925. Creación de Ministerio de Comercio e Industria**
- Nutrida por hombres educados en las mejores universidades nacionales y del extranjero.\*\*\*
- Reclutamiento a través de exámenes.
- Muy pocos puestos “políticos”
- Valores dentro de la burocracia: nacionalistas y siguiendo de forma más estricta el molde del bushido – Nueva élite dirigente

## Importación de tecnología y *know-how*

- Renta o venta a emprendedores
- Impulso de autonomía tecnológica
  - Recepción de asesores extranjeros. TEMPORAL
  - Envío de japoneses a viajes de estudio en Europa y EUA\*\*\*
  - Meritocracia comienza a priorizarse también en empresas.
    - Educación.

## Desarrollo de empresariado – *zaibatsu* (conglomerados financiero-industriales)

- Relación cercana de líderes de *zaibatsu* (antiguos mercaderes y samurái) y gobierno.
  - Nacionalismo en búsqueda de win-win
- Privatización—a precios mucho menores al valor—de minas, terrenos, fábricas, etc.
- Préstamos
- Renta y venta de equipo/tecnología a empresas prometedoras
- Licencias de exclusividad
- Estímulos fiscales
- Proteccionismo



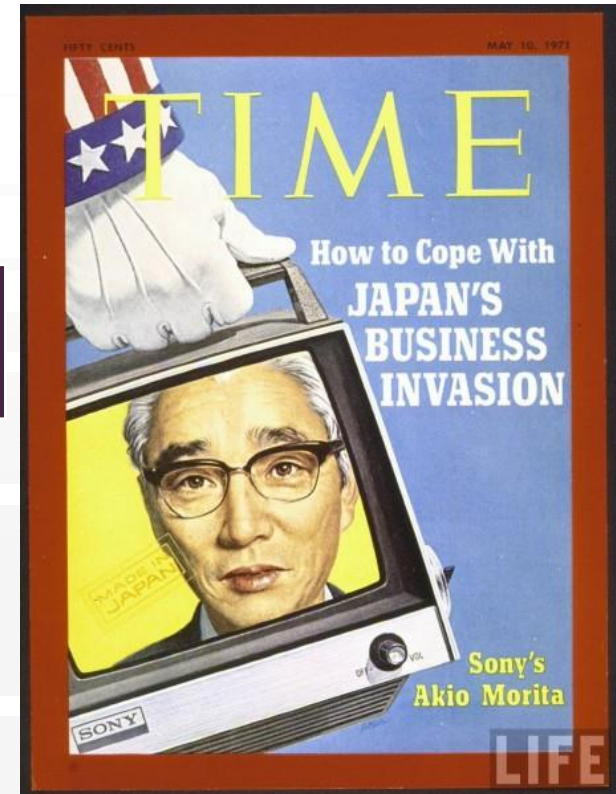
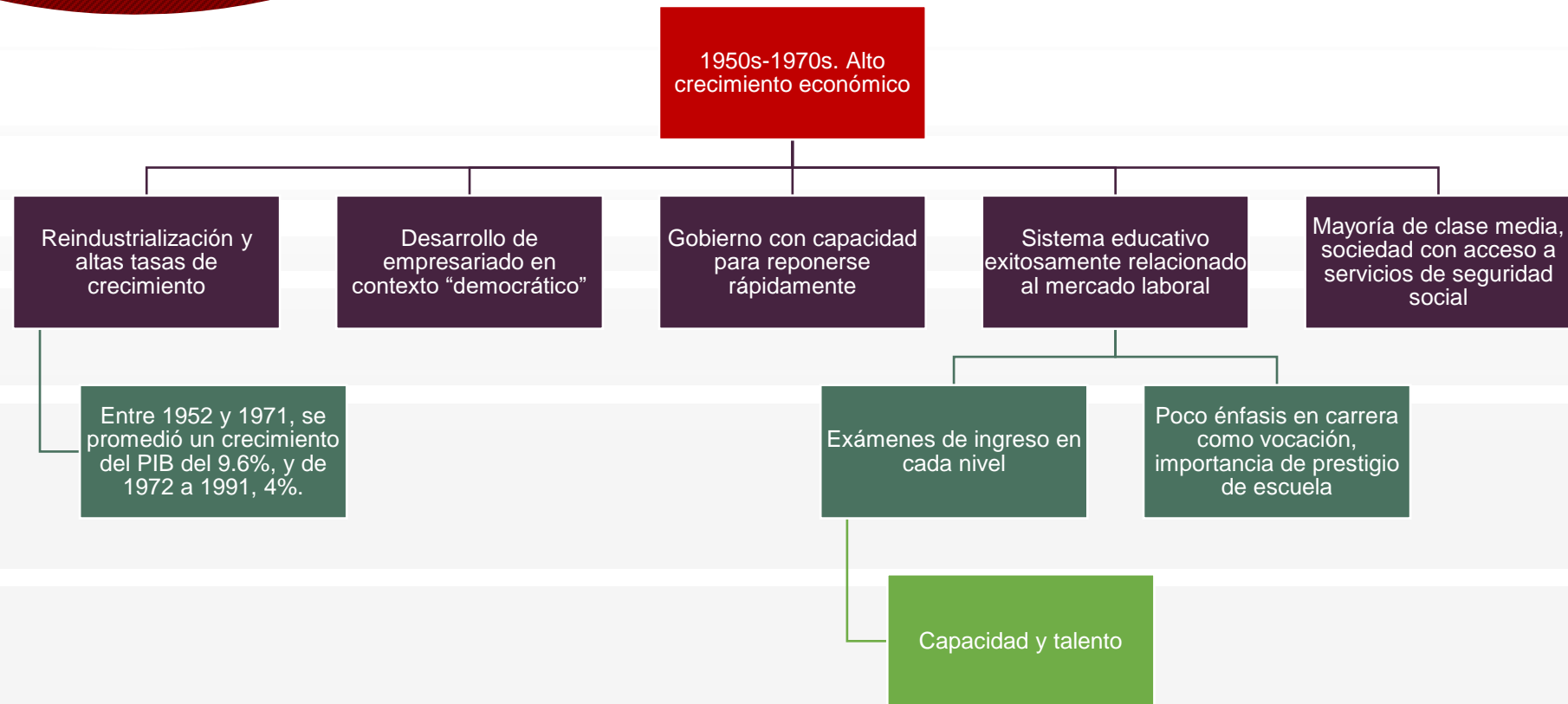
**SEGUNDA INDUSTRIALIZACIÓN  
BASADA EN POLÍTICAS  
INDUSTRIALES: POSGUERRA**







# Japan as number one



## La burbuja se revienta

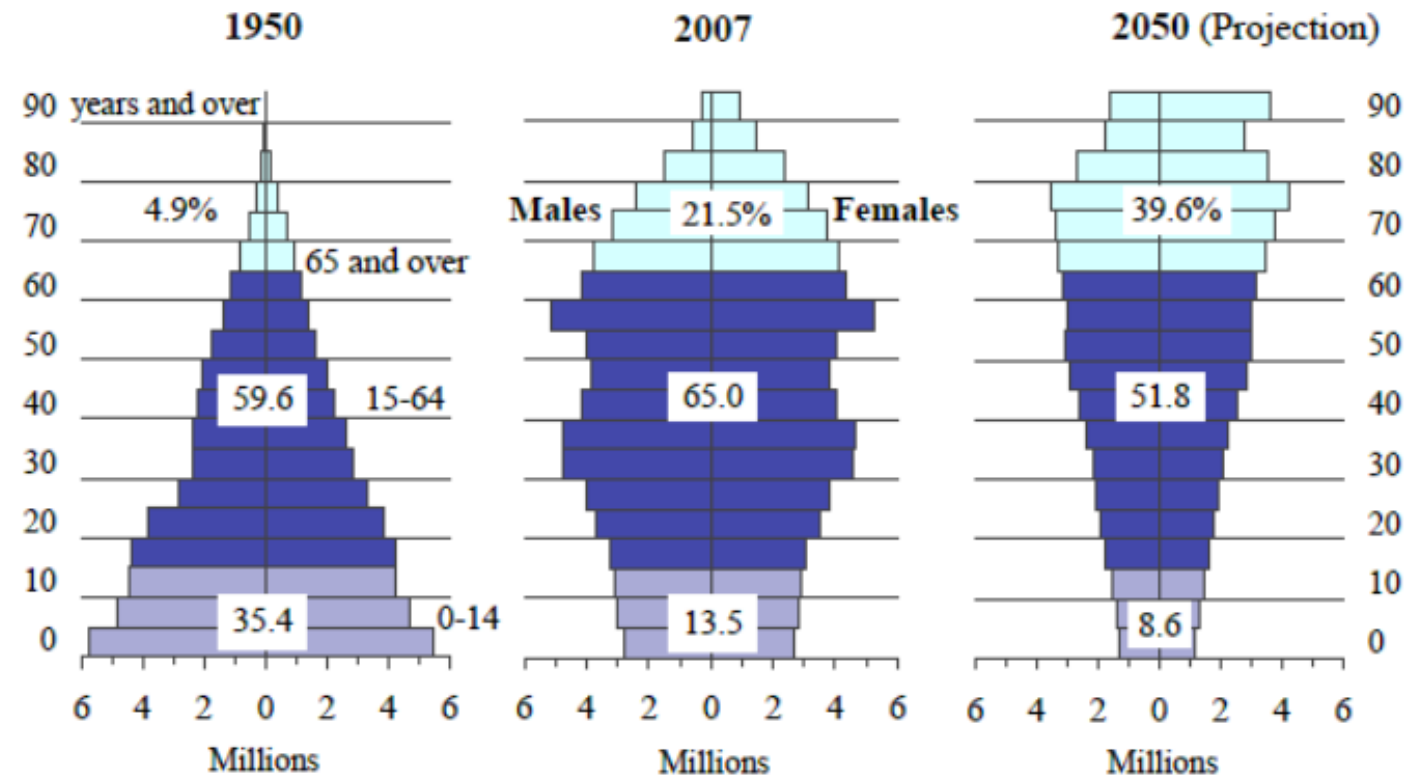
- 1989, el BoJ incrementa las tasas de interés para controlar la inflación (2.5 – 4.25)
  - El yen se depreció frente al dólar
  - Los precios inmobiliarios cayeron en Tokyo y el área metropolitana.
- 1990, BoJ vuelve a subir la tasa de referencia (6)
  - El yen se volvió a depreciar
  - El Nikkei perdió más de 35% de su valor para finales de diciembre.
- 1991. Nikkei volvió a caer y los precios inmobiliarios comenzaron a caer en todo Japón.



## 1991-2000s Décadas perdidas y problemáticas estructurales

- Mayor importancia a capacidad y méritos en sistema de sueldos y jerarquías
- Relativa mayor flexibilidad para aceptar empleados extranjeros en puestos administrativos y directivos – problemas de comunicación intercultural
- Empeora crisis demográfica
  - 1975. Caída de tasa de fecundidad debajo de nivel de reemplazo.
  - Modelo de familia sigue priorizando división de roles por género; pero mujeres comienzan a retrasar la transición.

Figure 1. Population pyramid of Japan, 1950, 2007 and 2050



Fuente: (Abe, 2009, p. 13)

Alto  
desempleo/sub-  
empleo entre  
jóvenes

Karōshi 過労死

Hikikomori 引き  
こもり

Desintegración  
y polarización  
social

## 2000s – Replanteamiento de estrategias

2001. El Ministerio de Comercio Internacional e Industria (MITI) se fusionó con otras agencias en una reforma al gobierno central y se transformó en el Ministerio de Economía, Comercio e Industria (METI)

- Se establece el Consejo de Estructura Industrial
- Investigación y debates sobre política de METI, particularmente para mejorar la fuerza económica del sector privado y promover buenas relaciones económicas internacionales.

Limitaciones de keiretsu

Desalientan competencia y surgimiento de nuevas empresas independientes.

Protección excesiva de tecnologías superiores, know-how, o enfoque excesivo en auto-suficiencia

¿Cómo transitar a una estructura industrial más abierta y libre?

2009. Política de Revitalización Industrial y Acta de Mejora de la Competitividad Industrial.

# Cool Japan y la promoción cultural

- Japan National Cool
  - Productos de la cultura pop atrae atención del mundo
- Gobierno comienza a considerar la aplicación de políticas de promoción cultural
  - Promoción de productos culturales en el exterior
  - Medida económica y de *soft-power*
  - Incrementar valor de marca Japón



# Campañas ideológicas y Cool Japan

Mandujano-Salazar, Y. Y. (2021). Series televisivas como espacios de negociación de la feminidad, la masculinidad y las expectativas sociales en el Japón contemporáneo. *México y la Cuenca del Pacífico*, 10 (28), 121-143.

[10.32870/mycp.v10i28.711](https://doi.org/10.32870/mycp.v10i28.711)

Mandujano-Salazar, Y. Y. (2018). Media idols and the regime of truth about national identity in post-3.11 Japan. En Darling-Wolf, F. (Ed.). *Routledge Handbook of Japanese Media*. Pp. 154-166

Mandujano-Salazar, Y. Y. (2016). Ikumen, los recientes discursos sobre la paternidad activa en Japón. *Nóesis*, 25(Diciembre), 1-18. DOI: <http://dx.doi.org/10.20983/noesis.2016.21.1>

Mandujano Salazar, Y. Y. (2016). El camino hacia una política de promoción cultural en el Japón contemporáneo y los inicios de una campaña de fortalecimiento de la identidad nacional. *Estudios de Asia y África*, 51(1), 77-104. ISSN: 0185-0164. <http://estudiosdeasiayafrika.colmex.mx/index.php/ea/article/view/2183/2181>

Mandujano, Y. (2014). Flagging the national identity, reinforcing Japanese-ness. The case of the national idols pre- and post-2011. *Electronic Journal of Contemporary Japanese Studies*, 14(1), Article 3. ISSN: 1476-9158.

<http://www.japanesestudies.org.uk/ejcs/vol14/iss1/mandujano.html>

# Estrategias integrales para la revitalización industrial y económica. 2012-2020

## ABENOMICS

Claves: jóvenes y MUJERES – Problema sociocultural y económico.

Jóvenes tienen menos oportunidades de trabajos estables y bien remunerados

Mujeres casadas tienen una carga social muy fuerte.

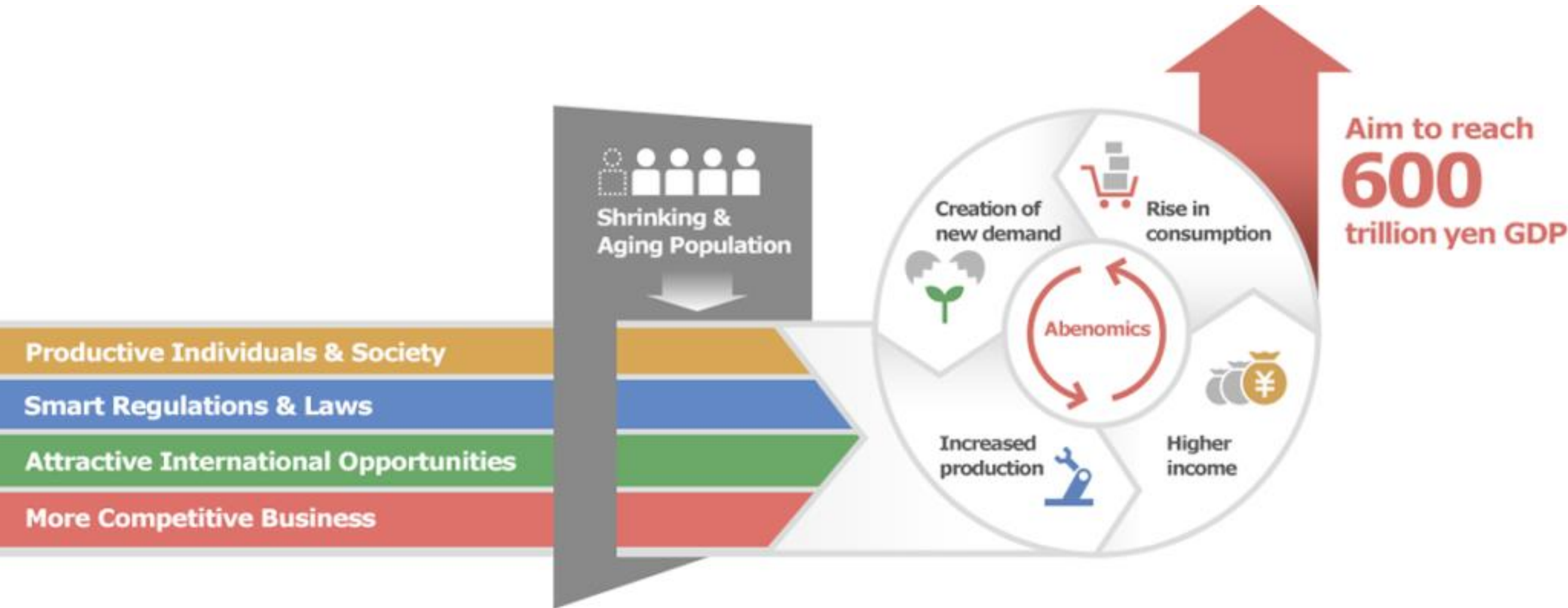
Preferencia por mascotas que hijos

Renuencia a los riesgos a largo plazo (vs emprendimiento)

Generaciones burbuja y post son renuentes a asumir valores tradicionales.



# ABENOMICS 2012-2020



Fuente: JapanGov



# Womenomics como uno de los ejes principales

Término y plan acuñado por Kathy Matsui en 1999.

2012. Mujeres como fuente para reactivación económica.

- “Japón debe ser el lugar donde las mujeres brillen” - Abe

Mayor participación en fuerza laboral

Mayor participación en puestos directivos

Propuesta para mayor apoyo con guarderías y escuelas

Mayores y mejores prestaciones para hombres y mujeres con hijos

- Licencias parentales
  - Un año con hasta el 80% de sueldo.

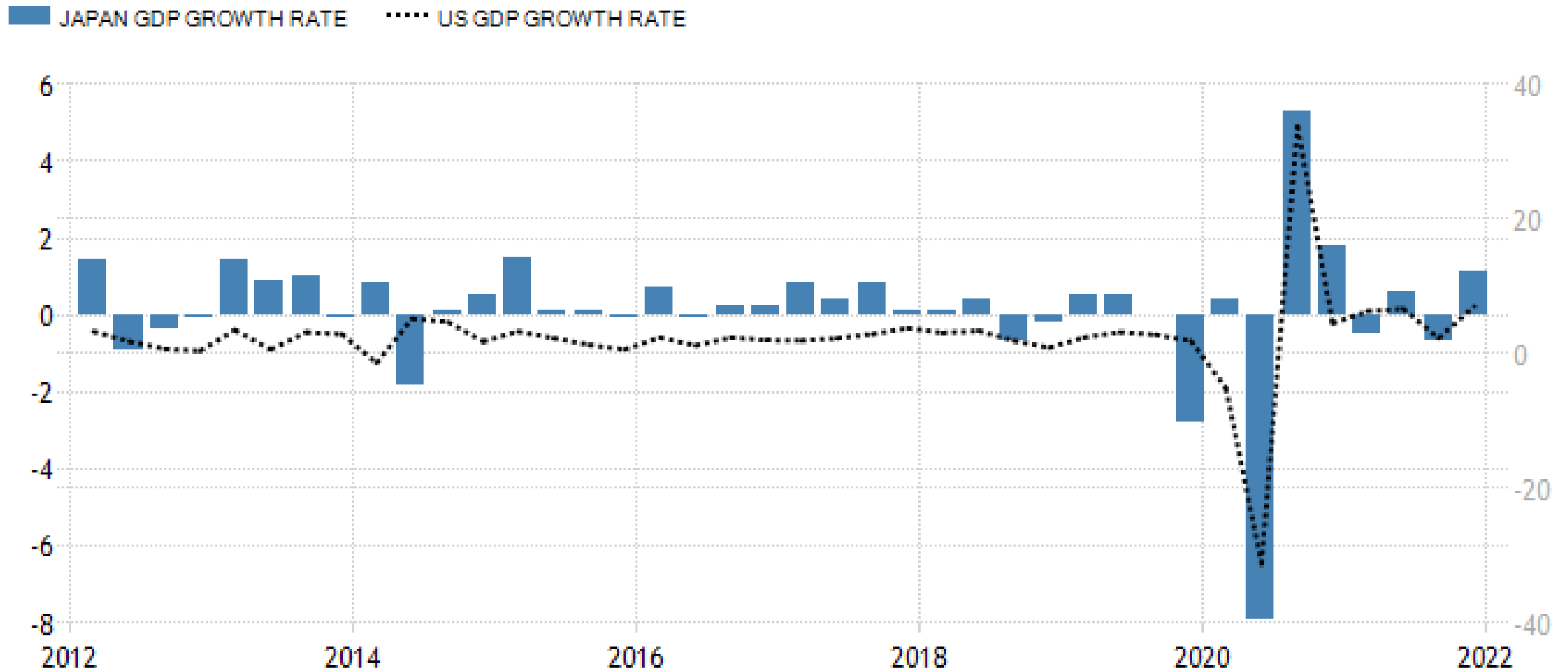




Fuente: Financial Times. 2018. <https://youtu.be/9rGBfb0B81k>



# Comparativa Japón-EUA, Tasa de crecimiento del PIB, 2012-2022



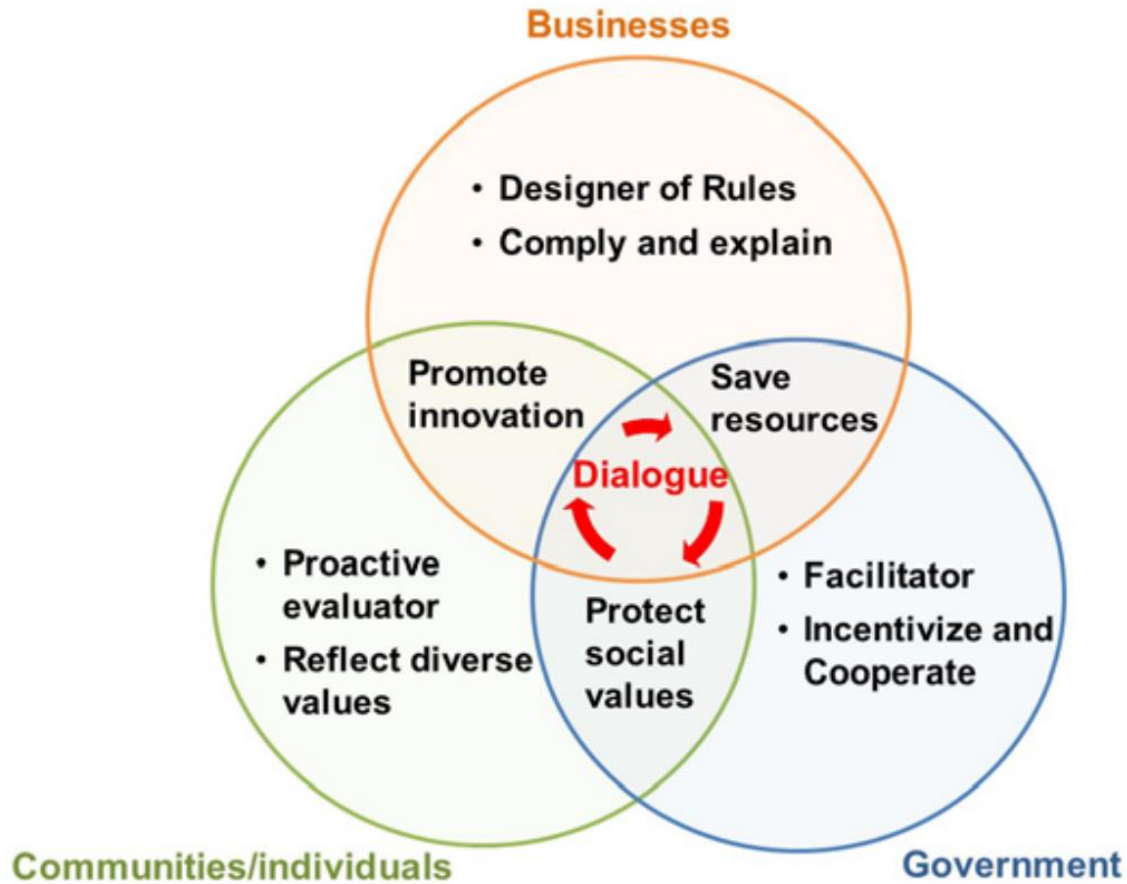
• Fuente: <https://tradingeconomics.com/japan/gdp-growth>

TRADINGECONOMICS.COM

# Problemáticas y soluciones en la nueva economía y la industria 4.0

- Desastres naturales constantes (terremotos y tsunamis)
- Envejecimiento poblacional.
- Déficit de mano de obra
- Mayor demanda en sistema de salud y seguridad social.
- Dificultades de acceso a transporte público.
- Déficit en personal para mantenimiento e inspección de infraestructura
- Dificultades para manejo de efectivo
- Japón tiene experiencia en la innovación, la creación y la implementación de tecnología de punta.
- Japón tiene un ambiente que genera constantemente una gran cantidad de información utilizable para la economía e industria.
- Implementación de AI, robots e IoT para apoyo de sectores que requieren apoyo cotidiano.
  - Controles médicos remotos
  - Robots domésticos
  - E-commerce
  - Transporte automatizado
  - Sensores y robots para inspecciones de infraestructura
  - Promoción de FinTech y pagos cashless





¿Cómo estimular la economía con las problemáticas estructurales y sociales que se tienen?

- ¿Cómo transitar a una estructura industrial más abierta a la par de los keiretsu?
- 2016. Society 5.0 – Super Smart Society
  - Contexto del Big Data, IoT, AI
  - Promoción de innovación
  - Alcanzar valor social y desarrollo sustentable
  - **Sociedad intensiva en conocimiento**

Fuente: METI. 2020. Summary of “GOVERNANCE INNOVATION: Redesigning Law and Architecture for Society 5.0”.

[https://www.meti.go.jp/english/press/2020/pdf/0713\\_001a.pdf](https://www.meti.go.jp/english/press/2020/pdf/0713_001a.pdf)

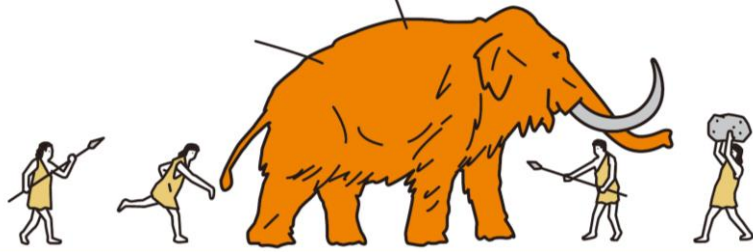
# Sociedad 5.0 vs Industria 4.0

- Énfasis en tecnología y sistemas ciberfísicos para la sociedad como un todo.
- Balance de desarrollo económico y solución de problemáticas sociales.
- Ciudades inteligentes: desarrollos urbanos *eco-friendly*, mayor y más saludable esperanza de vida, creación de nuevas industrias
  - Kashiwa no ha Smart city
    - Universidad de Tokyo y de Chiba como ejes.
  - Fujisawa Sustainable Smart Town
  - Toyama
  - Kitakyushu
  - Yokohama
  - Keihanna Science city
  - Toyota
- Énfasis en tecnología y sistemas ciber-físicos para fábricas/sistemas de producción inteligentes



Society 1.0

Hunter-gatherer Society



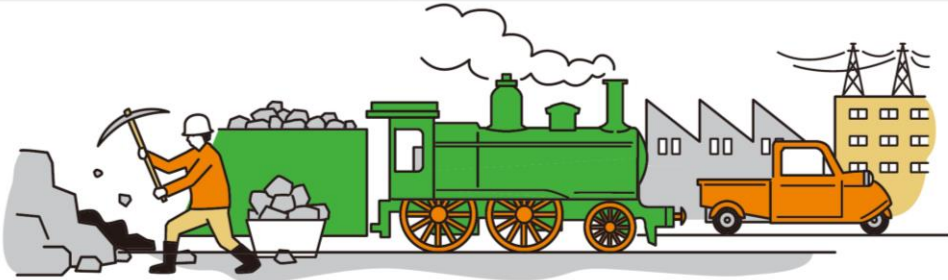
Society 2.0

Agrarian Society



Society 3.0

Industrial Society

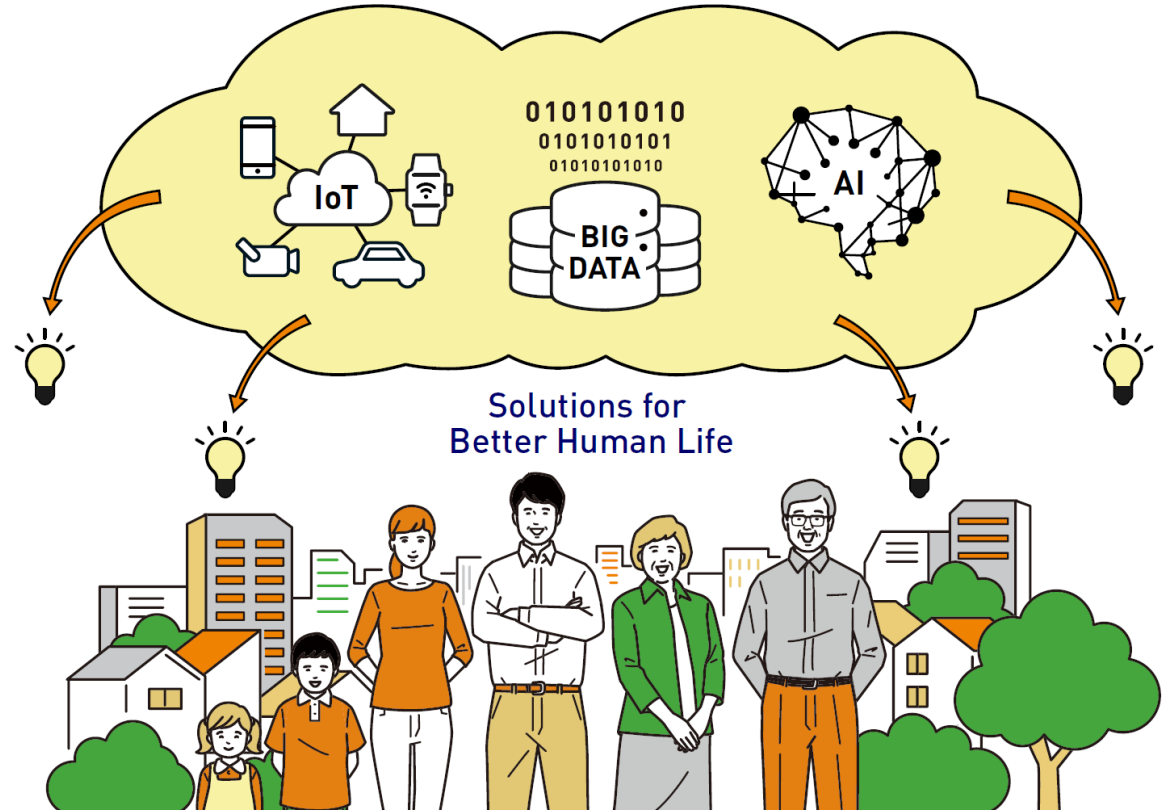


Society 4.0

Information Society



Entering Society 5.0





<https://youtu.be/cDzZNcdGU0U>



## Estrategias

Universidades élite como fuente de startups, apoyados por gobierno y capital de riesgo

- 2016. Todai y Hitachi H-Utokyo Lab – Society 5.0

Mayor movilidad en mercado laboral y-relativamente-menor prestigio y oportunidades con grandes corporaciones \*\*\*  
karoshi

2020 - Abe puso la meta de que Japón tuviera 20 unicornios para 2023

## ¿Unicornios en Japón? (Marzo 2022)

*Startups valuados en mil millones de dólares o más, SIN estar en la bolsa.*

2016 – Mercari (e-commerce) – Pronto pasó a la bolsa en 2018

2017 – Preferred Networks (Robots y AI)

2019 – Liquid (Bitcoin, Fintech)

2020 – Smart-News (app de noticias)

2020 – Playco (Gamification, streaming)

**2020. Abe puso la meta de que Japón tuviera 20 unicornios para 2023**

## ¿Por qué tan pocos?

### Poco capital de riesgo (Venture capital)<sup>\*\*\*</sup> Burbuja

- Masayoshi Son (Vision Fund / Softbank) invierte más en startups extranjeros que japoneses.

### Pocos emprendedores<sup>\*\*\*</sup> Historia de empresariado Meiji

### Presión para convertirse en empresa pública<sup>\*\*\*</sup> Posguerra

### Grandes corporaciones desarrollan R&D internamente

- 2017: 3.2% del PIB dedicado a R&D; 80% privado.

### Capital humano *amarrado* en contratos de por vida<sup>\*\*\*</sup>

- Presión social

## 2018 - Proyecto gubernamental: J-Startup

<https://www.j-startup.go.jp/en/>

Se concursa y se seleccionan a compañías prometedoras: Ofrece know-how, fuerza laboral, \$ y visa.

Ocho ciudades/regiones como ecosistemas para startups:

Tokyo

Nagoya y Hamamatsu

Osaka, Kyoto, Kobe

Fukuoka

Sapporo

Sendai

Hiroshima

Kitakyushu

Jstartup

Apoyo para  
establecimiento  
de Capitales de  
riesgo

Impulso a  
relaciones  
universidades-  
industria

Impulso a  
cooperación  
corporaciones y  
startups

Society 5.0

- Atracción de emprendedores nacionales y extranjeros



# Woven City 2021

<https://www.youtube.com/watch?v=L068c2m3ggI>

Toyota está construyendo una ciudad inteligente que será un laboratorio vivo para trabajadores, ingenieros, científicos, académicos que podrán vivir y trabajar ahí.



Teen Regime (NHK, 2022): <https://cienciauanl.uanl.mx/?p=12374>







ありがとうございます  
す！

## Referencias

Avenell, S. 2014. What is Asia for Us and can We Be Asians? The New Asianism in Contemporary Japan. *Modern Asian Studies*, 48(6), 1594-1636.

doi:10.1017/S0026749Xi300Q358

Dadabaev, T. 2019. Central Asia: Japan's New Old Frontier. *East-West Center*.  
[https://www.jstor.org/stable/resrep21456?seq=1#metadata\\_info\\_tab\\_contents](https://www.jstor.org/stable/resrep21456?seq=1#metadata_info_tab_contents)

Hitachi-Utokyoo Laboratory. 2018. *Society 5.0. A people-centric Super-Smart Society*. Springer Open.  
<https://link.springer.com/book/10.1007%2F978-981-15-2989-4>

METI. S.f. Ministry of Economy, Trade and Industry.  
[https://www.meti.go.jp/english/policy/economy/startup\\_nbp/index.html](https://www.meti.go.jp/english/policy/economy/startup_nbp/index.html)